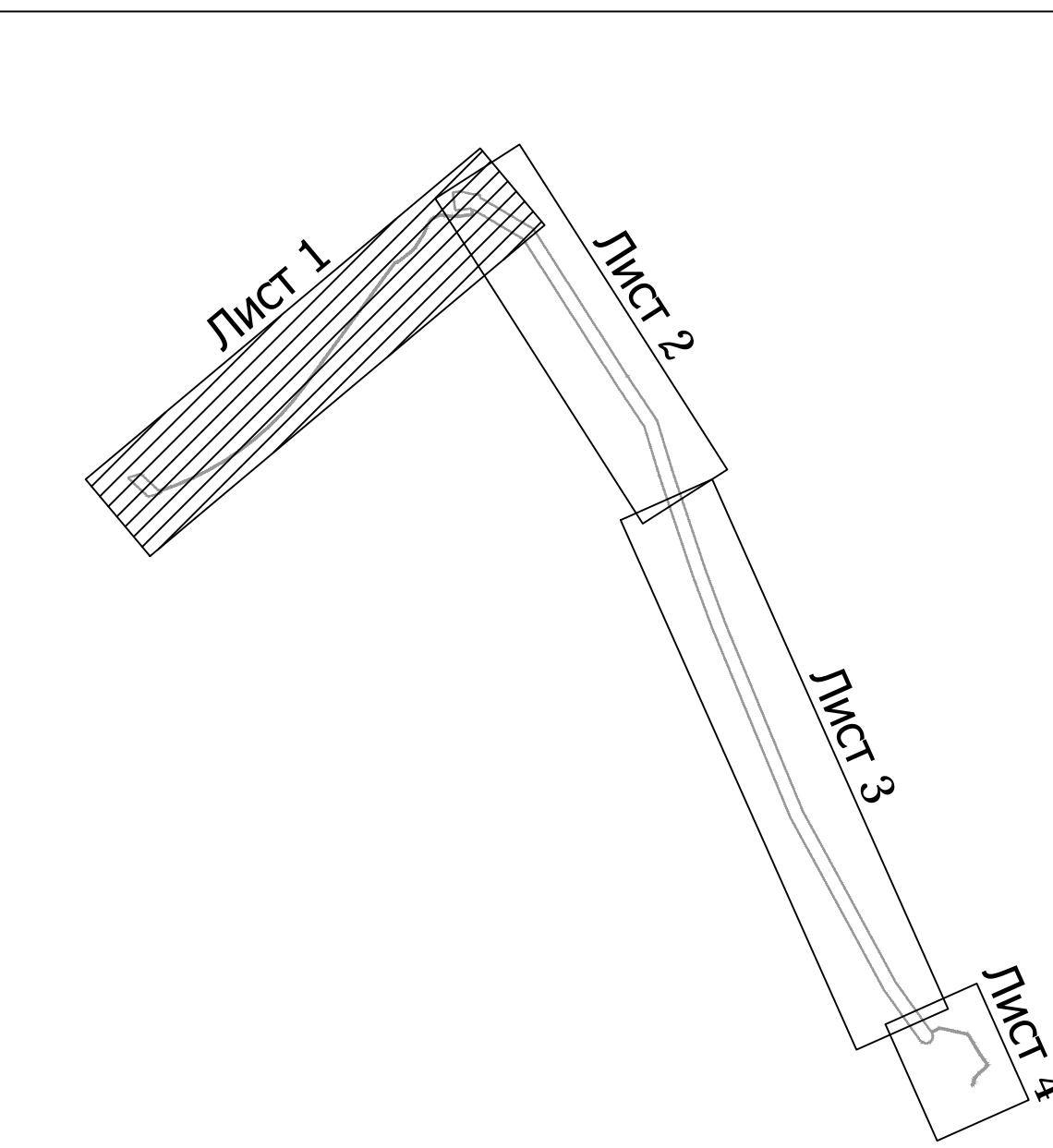

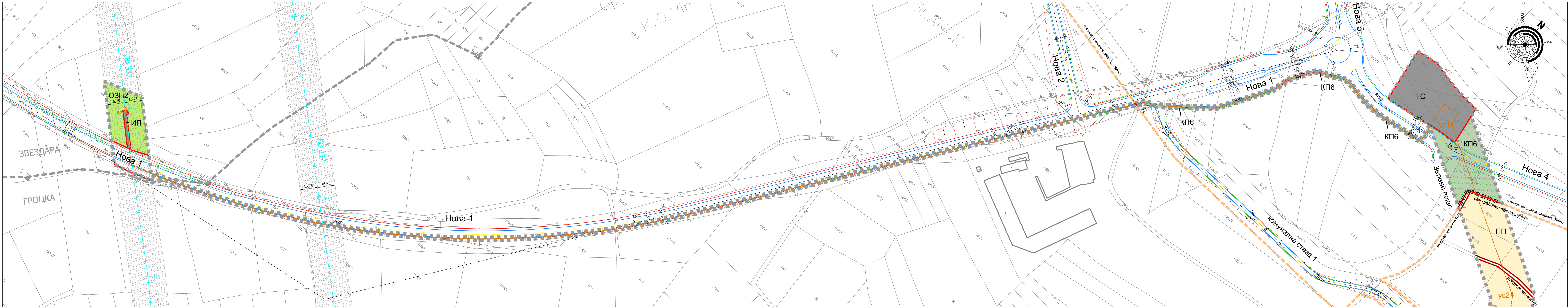


- легенда:
- ■ ■ ■ граница Плана
 - ■ ■ ■ граница општине
 - — — — граница катастарске општине
- ПОВРШИНЕ ЈАВНИХ НАМЕНА
- мрежа саобраћајница
- ПОВРШИНЕ ОСТАЛИХ НАМЕНА
- зелене површине
 - пољопривредне површине
- ЗОНЕ ЗАШТИТЕ ПРОСТОРА
- заштитни појас постојећих надземних водова 35 kV
- ЕЛЕКТРОЕНЕРГЕТСКИ ОБЈЕКТИ
- постојећи надземни вод 35 kV



 УРБАНИСТИЧКИ ЗАВОД БЕОГРАДА			НАРЧИВАЦ : ГРАДСКА УПРАВА ГРАДА БЕОГРАДА СЕКРЕТАРИЈАТ ЗА ЗАШТИТУ ЖИВОТНЕ СРЕДИНЕ		
ОДГОВОРНИ УРБАНИСТА : Бојан Обрадовић, дипл.инж.ел. Биљана Костић, дипл.инж.арх.			НАЗИВ ПЛАНА : ПЛАН ДЕТАЉНЕ РЕГУЛАЦИЈЕ ЗА ИЗГРАДЊУ ВОДОВА 35 кV, ОД ТС 35/10 кV ДО ПОДРУЧЈА САНИТАРНЕ ДЕПОНИЈЕ ВИНЧЕ, ГРАДСКЕ ОПШТИНЕ ЗВЕЗДАРА И ГРОЦКА		
ДИРЕКТОР : мр Весна Тахов, дипл.инж.геол.			НАЗИВ ЦРТЕЖА : ПОСТОЈЕЋА НАМЕНА ПОВРШИНА		
архивски број:	350-1146/2018	БЕОГРАД, 2019.	размера	1 : 1000	бр. цртежа



легенда:

- ■ ■ ■ граница Плана
- регулациона линија
- граница општине
- граница комплекса санитарне депоније „Винча“

ПОВРШИНЕ ЈАВНИХ НАМЕНА

- КП6 - остале комуналне површине
- мрежа саобраћајница
- некатегорисани пут
- површине за инфраструктурне објекте и комплексе
- ИП - инфраструктурна површина
- ТС - трансформаторска станица

ПОВРШИНЕ ОСТАЛИХ НАМЕНА

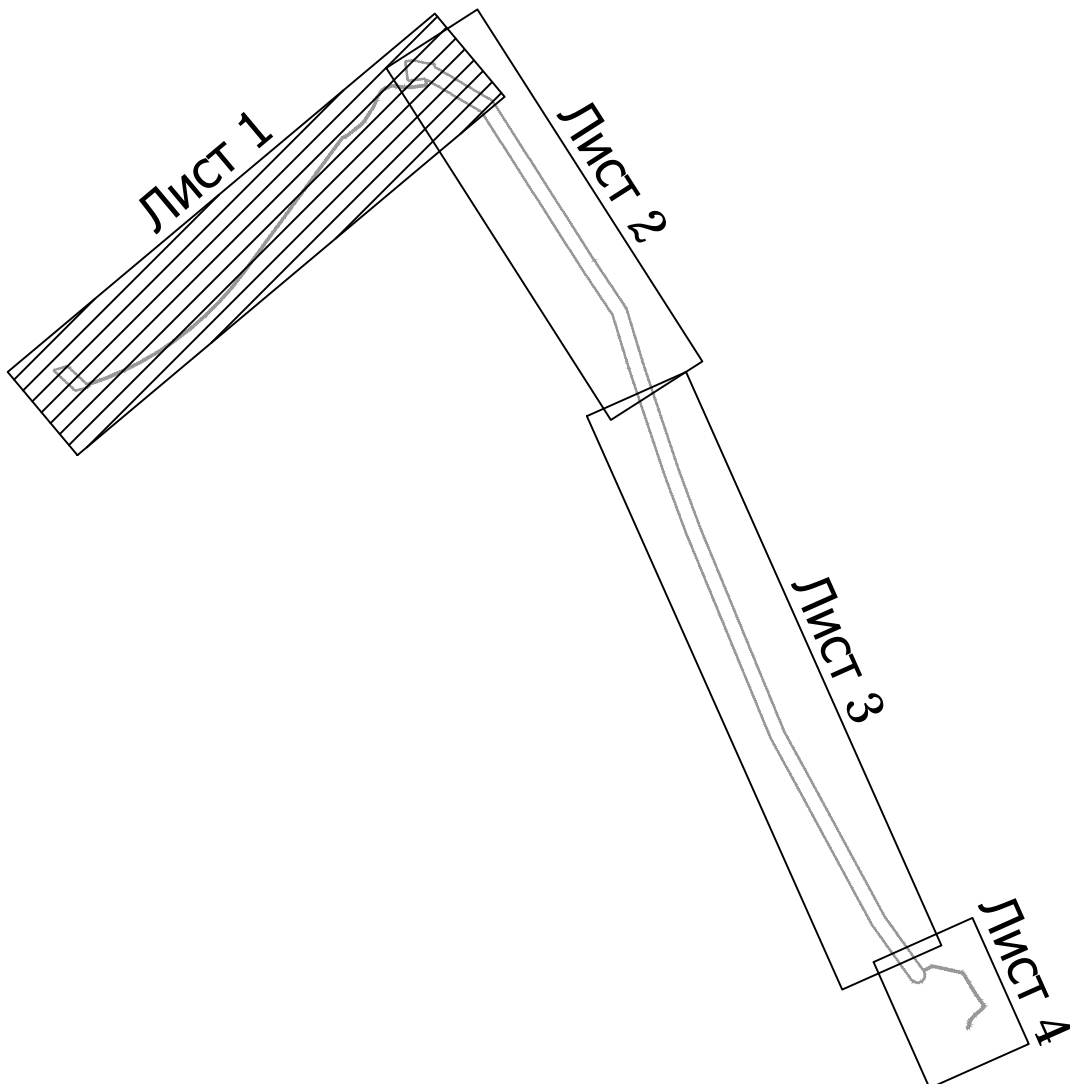

- ОЗП2 - остале зелене површине - заштитни зелени појас
- ПП - пољопривредне површине

ЗОНЕ ЗАШТИТЕ ПРОСТОРА И ОСНОВНА ОГРАНИЧЕЊА ИЗГРАДЊЕ

- зелени појас у оквиру комплекса санитарне депоније „Винча“
- заштитни појас постојећих надземних водова 35 kV

ЕЛЕКТРОЕНЕРГЕТСКИ ОБЈЕКТИ

- постојећи надземни вод 35 kV
- планирани стуб надземног вода 35 kV
- постојећи стуб надземног вода 35 kV - укида се
- планирани надземни вод 35 kV
- планирани подземни вод 35 kV

						
 УРБАНИСТИЧКИ ЗАВОД БЕОГРАДА			НАЧИНИЛАЦ: ГРАДСКА УПРАВА ГРАДА БЕОГРАДА - СЕКРЕТАРИЈАТ ЗА ЗАШТИТУ ЖИВОТНЕ СРЕДИНЕ			
ОДГОВОРНИ УРБАНИСТА: Бојан Обрадовић, дипл.инж.ел. Биљана Костић, дипл.инж.арх.			НАЗИВ ПЛАНА : ПЛАН ДЕТАЉНЕ РЕГУЛАЦИЈЕ ЗА ИЗГРАДЊУ ВОДОВА 35 kV, ОД ТС 35/10 kV „ВИНЧА“ ДО ПОДРУЧЈА САНИТАРНЕ ДЕПОНИЈЕ „ВИНЧА“, ГРАДСКЕ ОПШТИНЕ ЗВЕЗДАРА И ГРОЦКА			
ДИРЕКТОР : мр Весна Тахов, дипл.инж.геол.			НАЗИВ ЦРТЕЖА : ПЛАНИРАНА НАМЕНА ПОВРШИНА			
архивски број:	350-1146/2018	БЕОГРАД, 2019.	размера	1 : 1000	бр. цртежа	2.1

